

DOMINICIS



INDICE

Cámara de Espuma Serie CE marca DOMINICIS

Índice	2
Quienes Somos	3
Definición	4
Principio de Operación	5
Especificaciones y dimensiones	6
Características Constructivas	7
Componentes	8
Tabla de selección de modelo	9
Mantenimiento e Instalación de Dispositivos	10

DOMINICIS

Es una empresa orientada al diseño y manufactura de dispositivos de seguridad para tanques de almacenamiento de hidrocarburos y líneas de conducción y desfogue de gas.

El diseño de los dispositivos de seguridad marca dominicis tienen como función principal la operación segura y rentable de las instalaciones de alto riesgo. Así como el control de emisiones contaminantes y atmosferas explosivas al medio ambiente.

Los productos DOMINICIS están fabricados bajo estándares internacionales y alineados a las normas oficiales mexicanas y a las emitidas por petróleos mexicanos para el cumplimiento de las regulaciones de seguridad y protección ambiental.

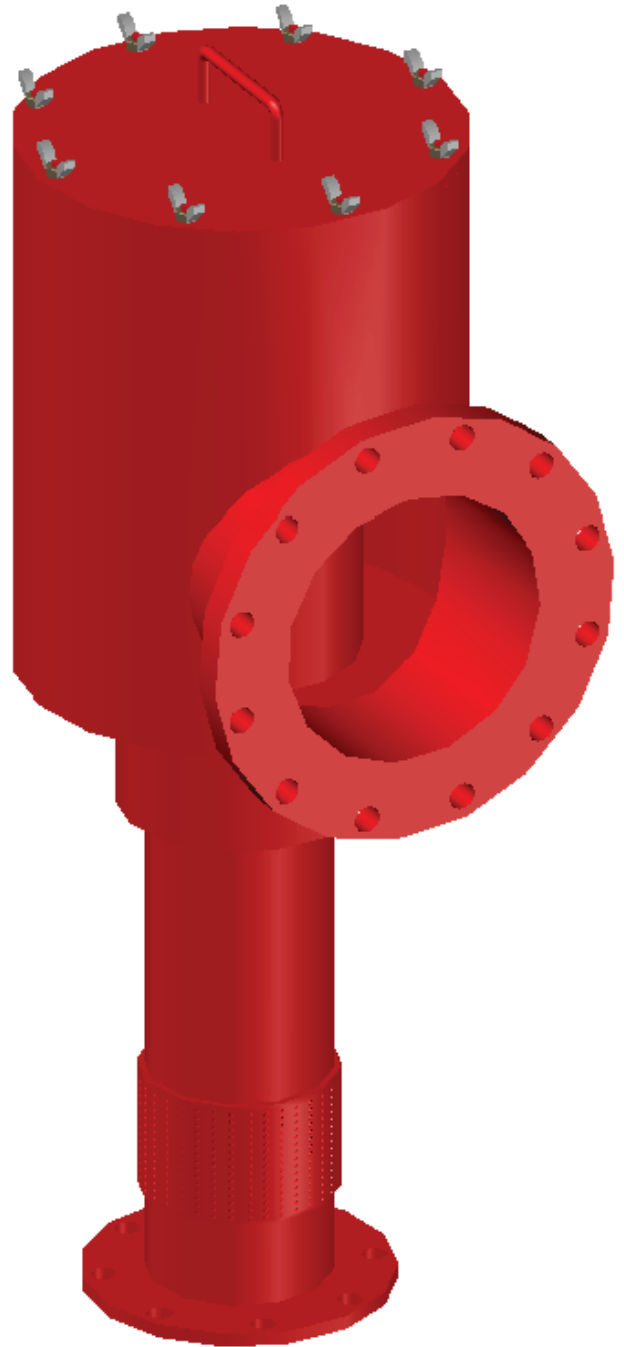
La línea de manufactura DOMINICIS forma parte del portafolio de productos de Válvulas Ankle S.A. de C.V. respaldada por su experiencia y sistemas de calidad. Las instalaciones de producción están ubicadas en la zona industrial de Altamira, Tamps.

¿Qué son?

Las cámaras de espuma DOMINICIS están diseñadas para formar e inyectar espuma a baja presión directamente sobre la superficie del interior del tanque de almacenamiento y así poder formar una capa para extinguir el incendio por eliminación de oxígeno.

Estas pueden ser usadas con líquidos formadores concentrados tipo: Proteico, Fluoproteico, AFFF y AR-AFFF.

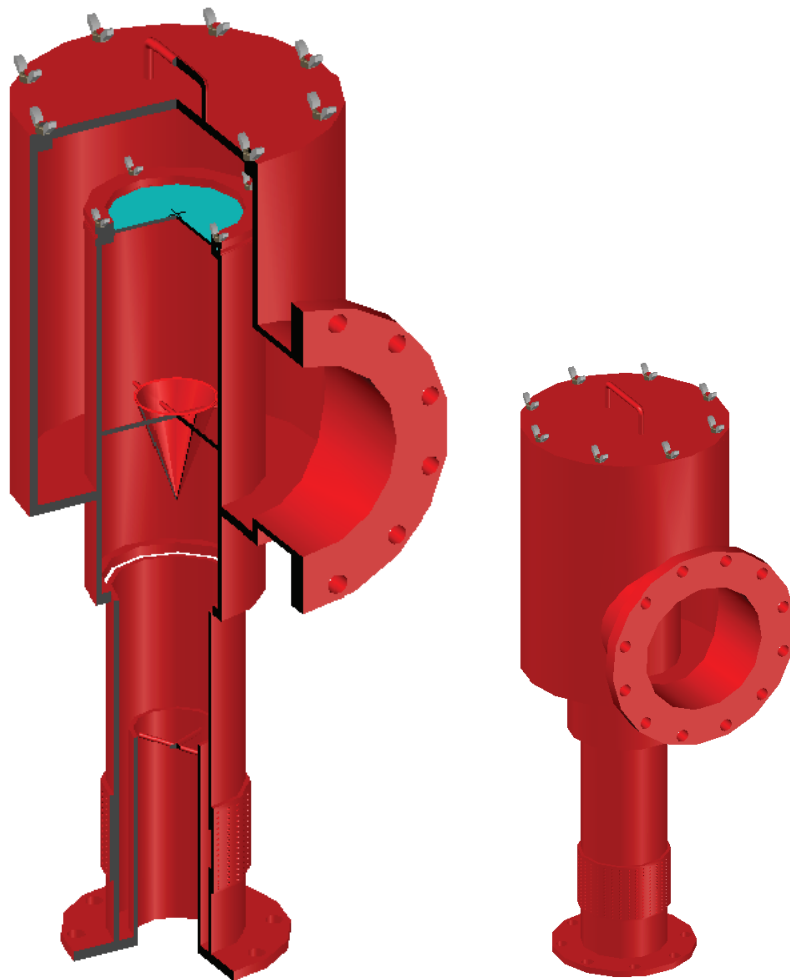
Esta cámara trabaja con un flujo de agua y líquido concentrado. En uso con un generador de espuma que puede operarse desde 30 hasta 150 psi.



PRINCIPIO DE OPERACIÓN

El sistema generador de espuma genera una mezcla de concentrado y agua. Esta sube a la cámara de espuma, dentro de ella la mezcla es sometida a una aceleración y expansión por medio de un conjunto de venturi y placa de orificio en la entrada de la cámara, rompiendo un sello de vapores de vidrio (intercambiable) diseñado para romper entre 30 y 150 psi. Y con empaque de elastómero para hidrocarburos.

Una vez que rompió el sello de vapores la espuma es derramada suavemente por el deflector en las paredes del tanque provocando que el incendio se extinga por sofocación (ausencia de oxígeno)



Especificaciones,
Dimensiones y
Características .

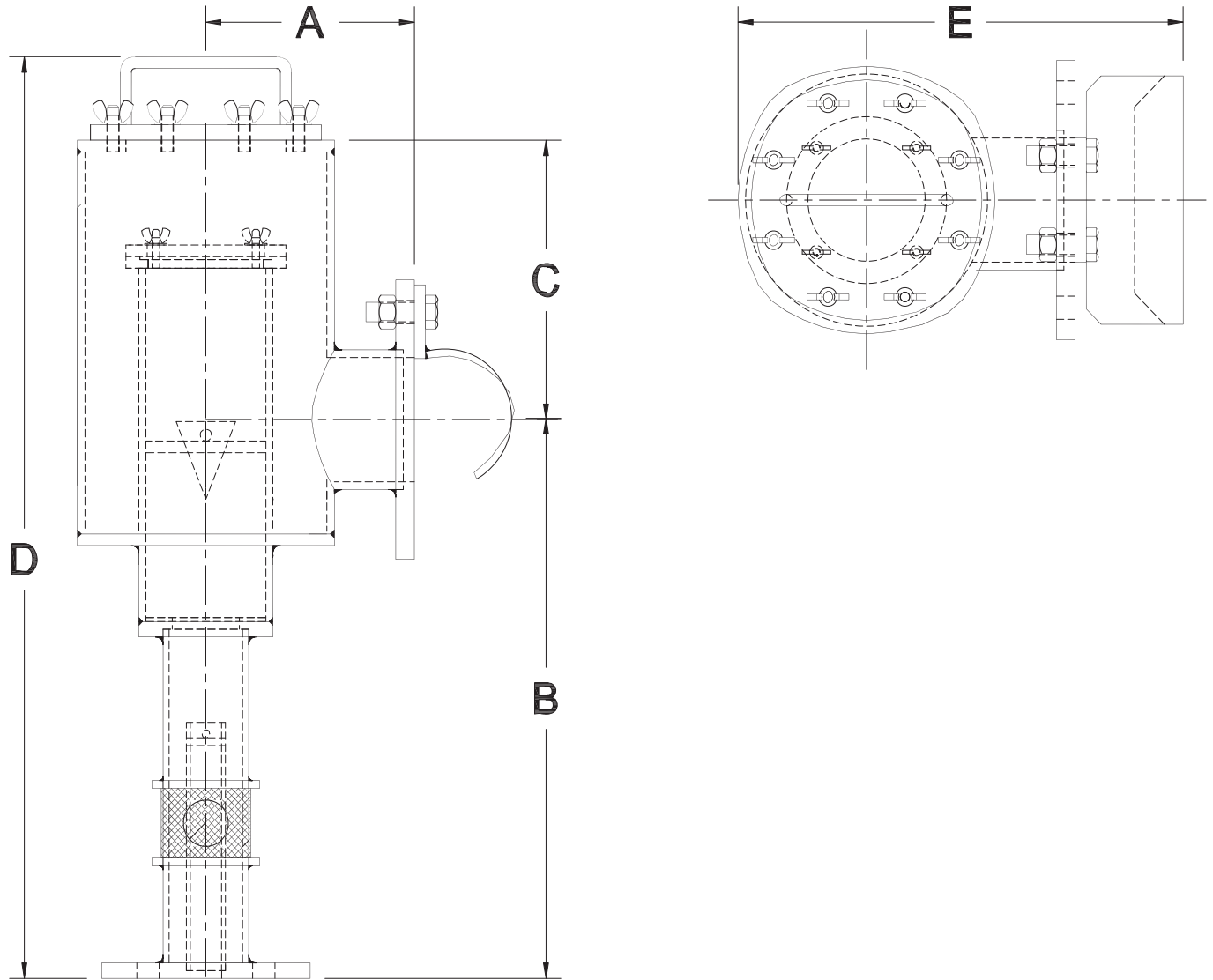
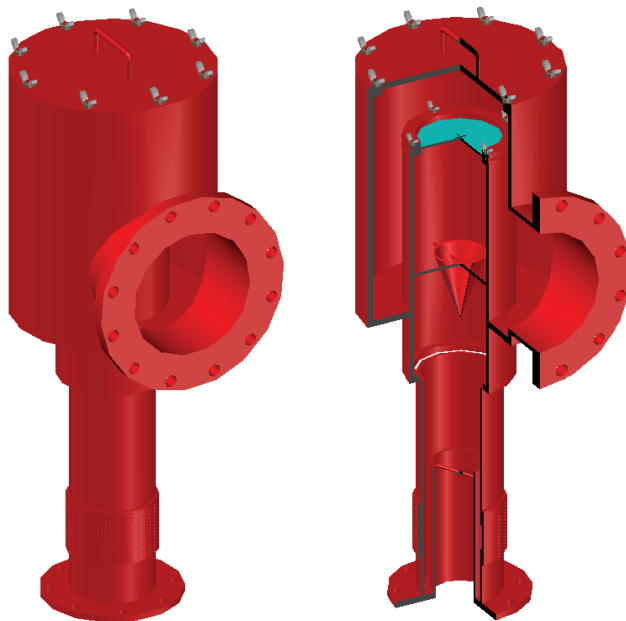


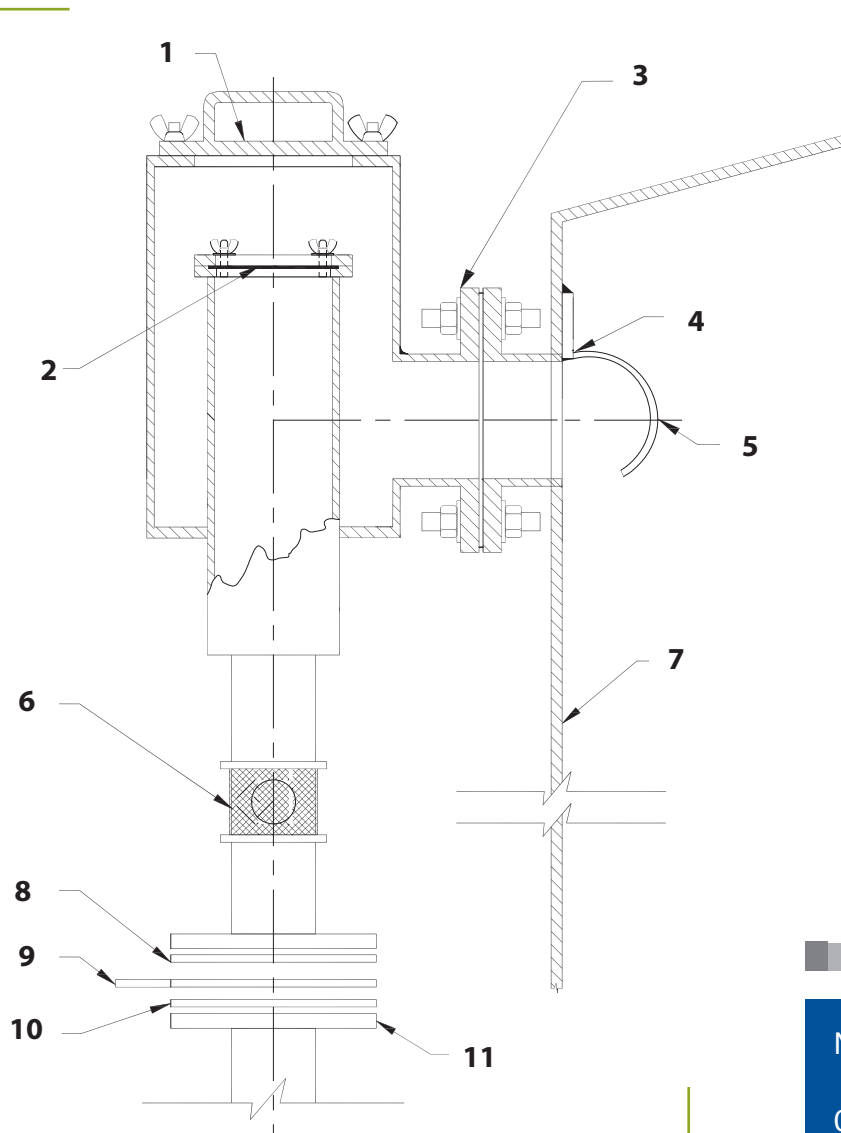
TABLA DE DIMENSIONES Y PESOS

MEDIDA	LARGO	ALTO	ACEROS KG	A	B	C	D	E
2-1/2" x 4"	14 - 3/8"	30"	37	7" 177.6 mm	18" 457.2 mm	9" 228.6 mm	29 3/4" 755.7 mm	15" 381.0 mm
3" x 6"	18 - 5/8"	34"	62.150	9" 228.6 mm	20" 508.0 mm	11" 279.4 mm	33 3/4" 857.2 mm	3/4" 476.2 mm
4" x 8"	21 - 9/16"	38"	81.750	10" 254.0 mm	23" 554.2 mm	12" 304.8 mm	37 3/4" 956.9 mm	22 1/8" 562.0 mm
6" x 10"	26 - 5/16"	41"	180.250	12" 304.8 mm	26" 660.4 mm	14" 355.6 mm	42 3/4" 1085.9 mm	26 3/8" 669.9 mm

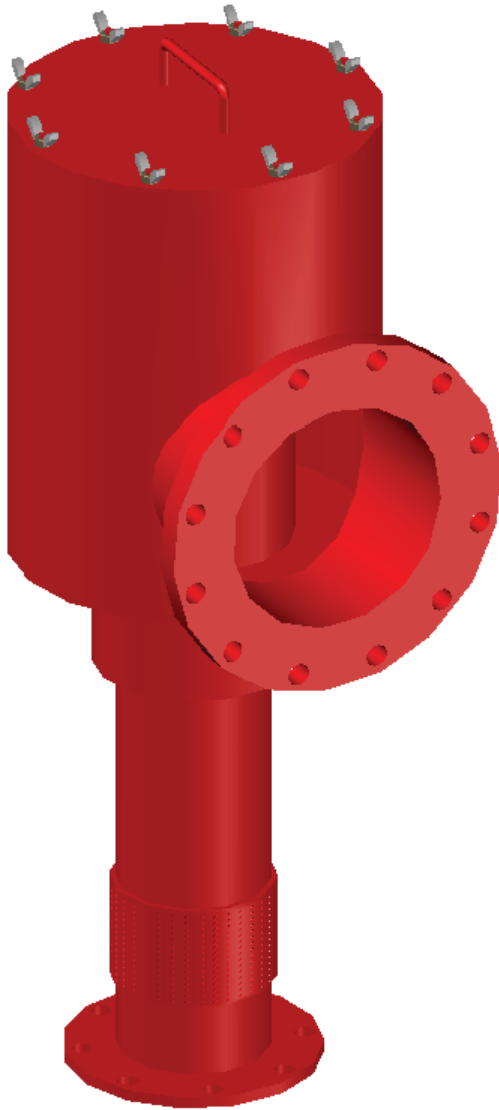
Medidas Disponibles	2-1/2" x 4", 3" x 6", 4" x 8" y 6" x 10"
Materiales Cuerpo	Acero al carbón
Materiales internos	Sello de vidrio y placa de orificio en acero inoxidable T-316
Conexión	Brida -150 F.F. Norma ANSI
Compatibilidad	Diseñada bajo especificaciones NFPA Standard 11, compatible con todos los Sistemas de espuma homologados.
Pintura	Pintura para ambiente marino, rojo bermellón, poliuretano de altos sólidos, cumple con NFDA y PEMEX.
Documentación	Cada cámara cumple con la norma API -2000, además incluye certificado de garantía, manual de instalación y mantenimiento.



Cámara de Espuma



No.	Descripción
01	Tapa de inspección
02	Sello de cristal
03	Bridas de unión
04	Unión soldada
05	Deflector
06	Toma de aire
07	Envolvente del tanque
08	Empaque
09	Placa de orificio
10	Empaque
11	Bridas de unión



	Medida	Material
CE	<input type="checkbox"/>	<input type="checkbox"/>
	024 2-1/2" x 4"	CS Acero al carbón
	036 3" x 6"	
	048 4" x 8"	
	0610 6" x 10"	

EJEMPLO DE SELECCIÓN

MODELO: CE 02 4 - CS

DESCRIPCIÓN:
Cámara de espuma de 2-1/2" x 4" en acero al carbón.

Mantenimiento e instalación de Dispositivos en Tanques en Operación.

Válvulas Ankle S.A. de C.V. ofrece el servicio de mantenimiento, instalación y calibración de dispositivos de seguridad en sitio.

El servicio es llevado a cabo con un equipo de mantenimiento móvil integrado por personal con experiencia en instalación y mantenimiento de dispositivos en tanques operando, bancos de calibración portátiles y maquinaria y herramienta especializada para trabajos de alto riesgo de explosión.

Las actividades se realizan bajo procedimientos críticos de seguridad internos y cumpliendo adicionalmente con las normas de seguridad del las instalaciones del cliente.



Servicios

- Instalación de dispositivos en tanques nuevos (válvulas de venteo, arrestadores de flama, cámaras de espuma)
- Sustitución de equipo obsoleto
- Mantenimiento preventivo/ correctivo de dispositivos
- Suministro e instalación de refaccionamiento
- Prueba de operación y calibración de válvulas presión vacío
- Revisión y cambio de cristal de cámaras de espuma



Carretera Tampico-Mante
KM.13.5 Col. Laguna de la Puerta CP 89603.
Altamira, Tam. MX 833 125 0131/125 0132
Mail: licitacion@ankle.com.mx
www.valank.com

