

DOMINICIS



INDICE

Arrestador de Flama marca DOMINICIS

Índice	2
Quienes Somos	3
Definición	4
Principio de Operación	5
Especificaciones y dimensiones	6
Características Constructivas	7
Componentes	8
Tabla de selección de modelo	9
Mantenimiento e Instalación de Dispositivos	10

DOMINICIS

Es una empresa orientada al diseño y manufactura de dispositivos de seguridad para tanques de almacenamiento de hidrocarburos y líneas de conducción y desfogue de gas.

El diseño de los dispositivos de seguridad marca dominicis tienen como función principal la operación segura y rentable de las instalaciones de alto riesgo. Así como el control de emisiones contaminantes y atmosferas explosivas al medio ambiente.

Los productos DOMINICIS están fabricados bajo estándares internacionales y alineados a las normas oficiales mexicanas y a las emitidas por petróleos mexicanos para el cumplimiento de las regulaciones de seguridad y protección ambiental.

La línea de manufactura DOMINICIS forma parte del portafolio de productos de Válvulas Ankle S.A. de C.V. respaldada por su experiencia y sistemas de calidad. Las instalaciones de producción están ubicadas en la zona industrial de Altamira, Tamps.

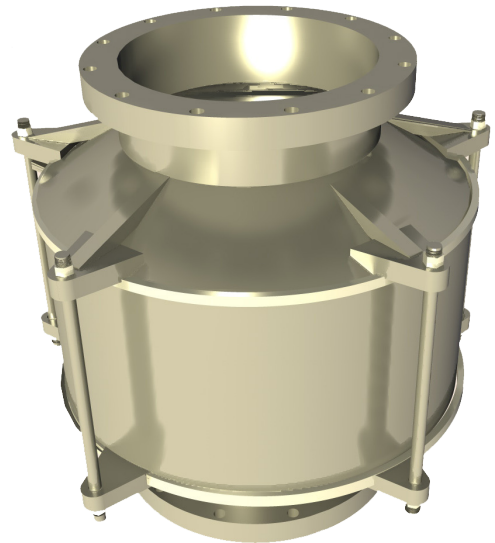
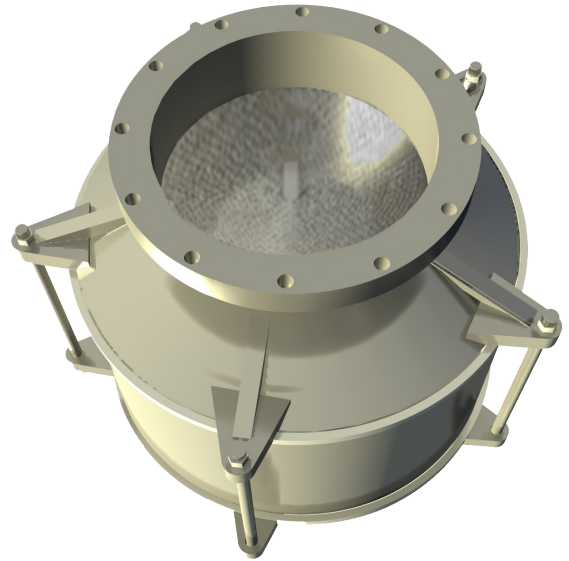
¿Qué son?

Los arrestadores de flama DOMINICIS, han sido diseñados para detener los posibles retrocesos de flama a las fuentes de vapores combustibles. Usualmente se instalan como exclusivos respiraderos en tanques de almacenamiento de líquidos combustibles en conjunto con la válvula de venteo. También se ubican en las partes finales de la línea de despacho de gases (quemadores).

Se integran de tres partes principales: la unidad principal a la que se le nombra banco arrestador o panel, y es en donde se realiza la extinción de la flama y las dos partes de los extremos: las copas (superior e inferior), las cuales dan la estructura del arrestador y contienen las conexiones

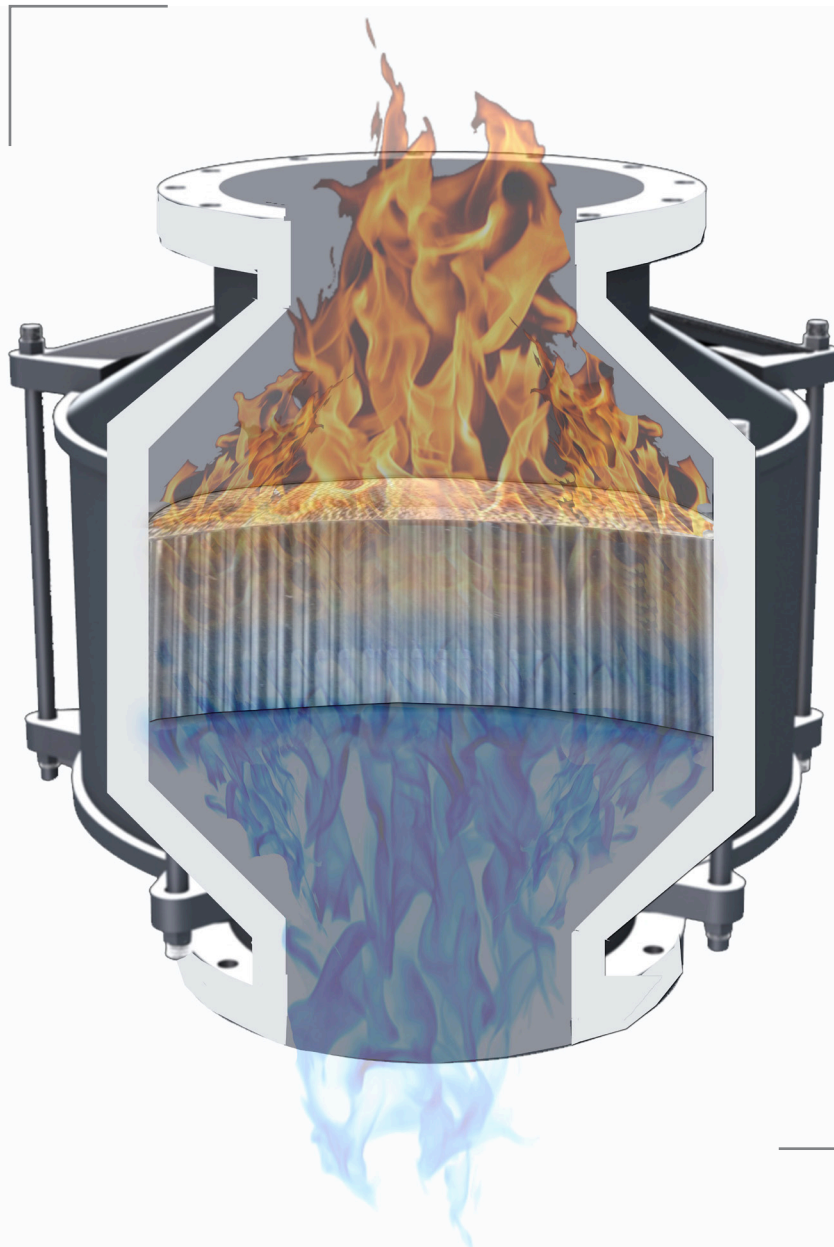
El acoplamiento de las tres secciones es mediante pernos fijos y abatibles que sujetan las copas que soportan al banco arrestador.

El banco arrestador se compone de un arreglo de láminas corrugadas y lisas enrolladas alrededor de un eje llamado corazón y enrollado a presión dentro de un buje circular llamado vaso.



PRINCIPIO DE OPERACIÓN

En caso de que se presente un conato de incendio exterior y las flamas intentaran introducirse al tanque o fuente de vapores, estas se encuentran con el arrestador y al llegar al panel ocurre una atenuación o disminución de la temperatura que es el elemento indispensable para la combustión, ya que el pequeño diámetro de los conductos capilares que forman el panel, no contienen el suficiente oxígeno para continuar la combustión al interior. De esta forma de se crea una barrera efectiva para detener las flamas.



Especificaciones,
Dimensiones y
Características .

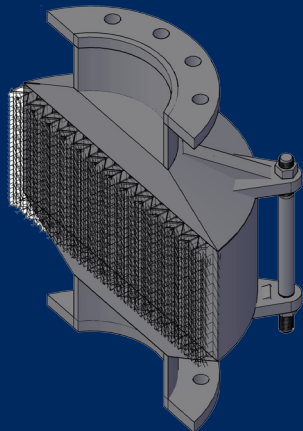
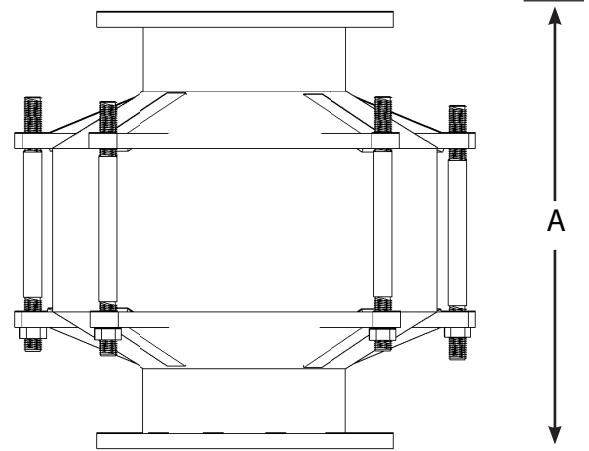
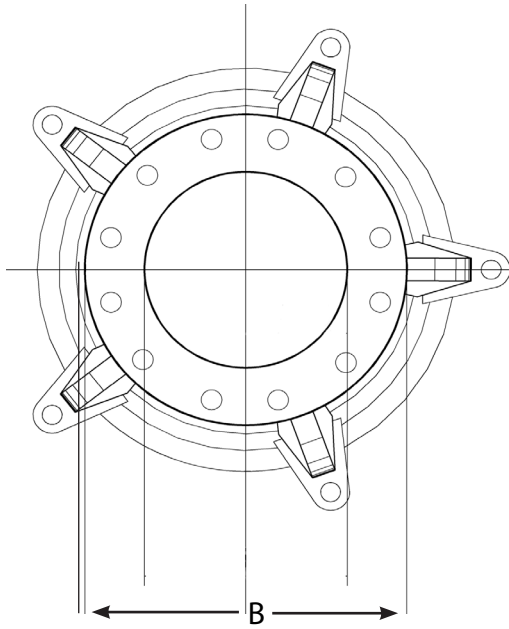
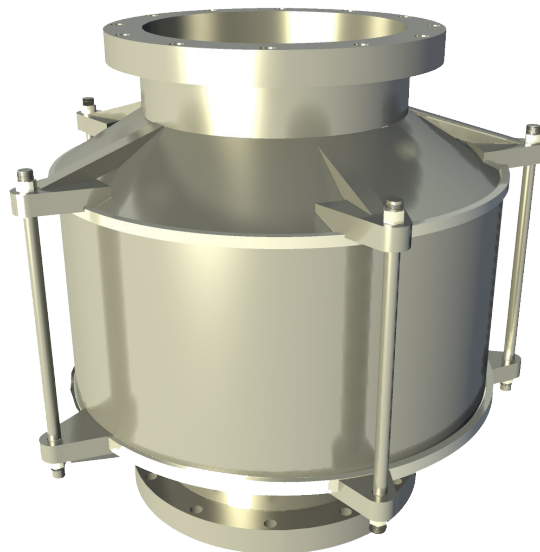


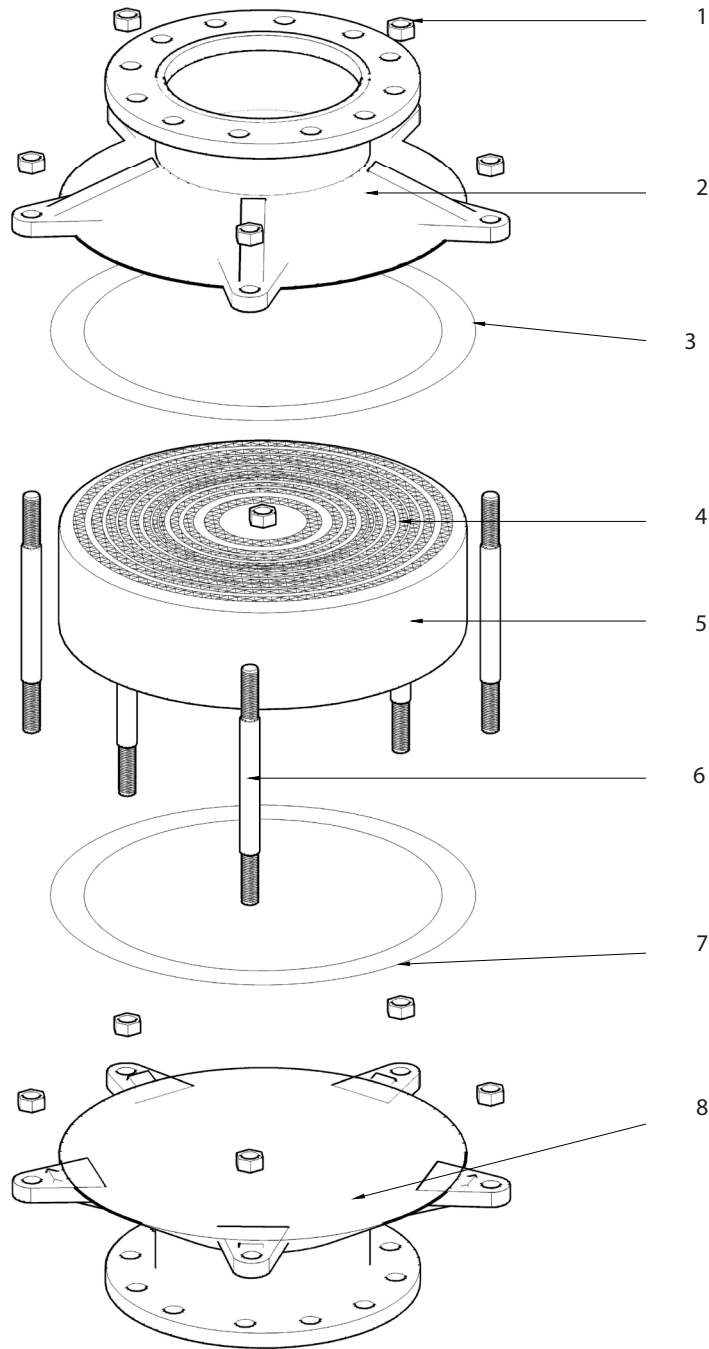
TABLA DE DIMENSIONES Y PESOS

DIMENSION (PULGADAS)	A	B
1" (25.4 mm)	12 3/8" (314.33 mm)	6 1/4" (158.75 mm)
2" (50.8 mm)	12 3/8" (314.33 mm)	7 3/4" (196.85 mm)
3" (76.2 mm)	15 1/2" (393.70 mm)	10" (254 mm)
4" (101.6 mm)	17 3/4" (450.85 mm)	12 3/4" (323.85 mm)
6" (152.4 mm)	18 1/4" (463.55 mm)	14 1/4" (361.95 mm)
8" (203.2 mm)	23" (584.20 mm)	21" (533.40 mm)
10" (254 mm)	26" (660.40 mm)	25 7/8" (657.23 mm)
12" (304.8 mm)	28" (711.20 mm)	29 5/8" (752.475 mm)

Medidas Disponibles	2", 3", 4", 6", 8", 10" y 12"
Materiales Cuerpo	Aluminio fundido tipo 356, acero al carbón y acero inoxidable tipo 316.
Materiales internos (panel)	Lamina de acero inoxidable o lámina de aluminio
Conexión	Bridas Norma ANSI #150 (ASAB 16.5) en tipo FF (cara plana) o RF (cara realzada).
Rango de Calibración	15 PSI máximo en aluminio y aceros, con una caída de presión máxima de 1" columna de agua.
Accesorios	Banco arrestador intercambiable
Pintura	Poliuretano de altos sólidos, para aplicación marina, cumple con NFPA y PEMEX RA-28.
Documentación	Certificado de calidad, manual de instalación y mantenimiento.



Arrestadores de Flama



No.	Descripción
01	Tuercas Hexagonales
02	Copa Arrestador Superior
03	Empaque
04	Corazón
05	Elemento Arrestador o Panal
06	Birlos
07	Empaque
08	Copa Arrestador Inferior



AF	Medida	Material del cuerpo	Material del panel
	02 2"	AL Aluminio	AL Aluminio
	03 3"	CS Ac. Carbón	SS Ac. Inoxidable T-316
	04 4"	SS Ac. Inoxidable T-316	
	06 6"		
	08 8"		
	10 10"		
	12 12"		

EJEMPLO DE SELECCIÓN

MODELO: AF 02-CS-SS

DESCRIPCIÓN:
 Arrestador de flama 2" en cuerpo de aluminio T-356 y panel de acero inoxidable tipo 316 y brida norma ANSI #150 RF

Mantenimiento e instalación de Dispositivos en Tanques en Operación.

Válvulas Ankle S.A. de C.V. ofrece el servicio de mantenimiento, instalación y calibración de dispositivos de seguridad en sitio.

El servicio es llevado a cabo con un equipo de mantenimiento móvil integrado por personal con experiencia en instalación y mantenimiento de dispositivos en tanques operando, bancos de calibración portátiles y maquinaria y herramienta especializada para trabajos de alto riesgo de explosión.

Las actividades se realizan bajo procedimientos críticos de seguridad internos y cumpliendo adicionalmente con las normas de seguridad del las instalaciones del cliente.



Servicios

- Instalación de dispositivos en tanques nuevos (válvulas de venteo, arrestadores de flama, cámaras de espuma)
- Sustitución de equipo obsoleto
- Mantenimiento preventivo/ correctivo de dispositivos
- Suministro e instalación de refaccionamiento
- Prueba de operación y calibración de válvulas presión vacío
- Revisión y cambio de cristal de cámaras de espuma



Carretera Tampico-Mante
KM.13.5 Col. Laguna de la Puerta CP 89603.
Altamira, Tam. MX 833 125 0131/125 0132
Mail: licitacion@ankle.com.mx
www.valank.com

